



Spécialité : CAP PETITE ENFANCE

EP1 Prise en charge de l'enfant à domicile

► Session 2017 – Durée : 1 heure 30 – Coefficient : 1

CONTEXTE PROFESSIONNEL

Vous habitez un pavillon de plain-pied avec un jardin clos que vous avez aménagé avec un petit toboggan et un bac à sable. C'est l'été, vous avez installé une piscine gonflable sur la terrasse.

Vous êtes marié(e) depuis 13 ans. Votre conjoint est chauffeur et rentre à la maison en fin de semaine.

Vous avez un agrément pour accueillir 3 enfants du lundi au vendredi. Narimelle, 14 mois, et son frère Nathan, 2 ans et demi, arrivent à 9 h avec leur maman et repartent à 17 h avec leur papa.

Les couches de Nathan sont occasionnellement souillées : il demande régulièrement le pot. Sa maman vous demande de ne pas lui mettre de couche dans la journée. Nathan communique facilement malgré son « zézaïement ».

Ce matin, la maman de Narimelle vous signale que sa fille a mal dormi et qu'elle est irritable.

Depuis deux semaines, vous prenez en charge Chloé, 8 mois. Avec ses parents, vous avez décidé de prolonger la période d'adaptation ; Chloé pleure encore énormément quand elle arrive et s'accroche fortement à sa maman avant son départ.

La maman apporte les repas de sa fille. Elle a choisi des aliments homogénéisés achetés en supermarché.

1. ANALYSER LA SITUATION ET IDENTIFIER LES BESOINS

/ 10,5 pts

Lors du change de Narimelle, vous constatez qu'elle présente un érythème fessier.

1.1. Énoncer deux facteurs pouvant déclencher ou aggraver un érythème fessier.

-
-

1.2. Citer deux mesures de prévention à prendre face à l'érythème fessier de Narimelle.

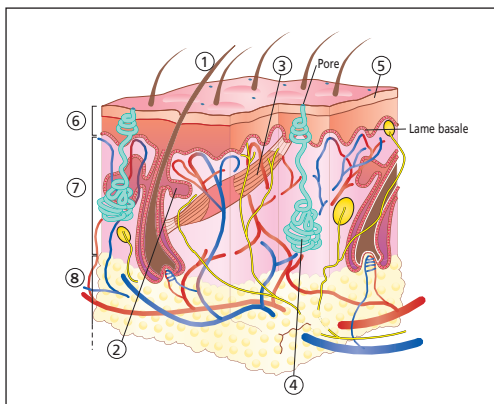
-
-

La peau a un rôle de protection de l'organisme.

1.3. Citer deux autres rôles de la peau.

-
-

1.4. Compléter le tableau ci-dessous à l'aide du document 1.



N°	ÉLÉMENTS CONSTITUTIFS DE LA PEAU
1	Poil
2	
3	
4	
5	Couche cornée
6	
7	
8	

Pour le repas du midi, vous donnez à Chloé le déjeuner apporté par sa maman.

1.5 Indiquer trois avantages des aliments homogénéisés.

-
-
-

Par ce bel après-midi, chaud et ensoleillé, vous faites goûter les enfants dans le jardin après la sieste. Vous avez préparé une compote de pommes, un produit laitier et une boisson fraîche.

1.6 Citer trois constituants présents dans les pommes.

-
-
-

1.7 Entourer dans les propositions ci-dessous, la quantité de lait ou équivalent à consommer par jour pour Nathan :

- 250 ml • 500 ml • 750 ml • 1 000 ml

1.8 relier les constituants alimentaires d'un produit laitier à leur rôle respectif :

- | | |
|-----------------|--|
| Protéines | • Fortification des os |
| Lactose/glucose | • Entretien et réparation des cellules |
| Lipides | • Énergie pour l'activité musculaire |
| Calcium | • Constituant des membranes cellulaires, thermorégulation énergie de réserve |

1.9 Énoncer deux mesures de prévention contre les agressions du rayonnement solaire.

-
-

Après le goûter, les enfants jouent dans le jardin puis vous rentrez à l'intérieur pour leur raconter une histoire jusqu'à l'arrivée des parents.

1.10 Citer trois risques d'accidents domestiques liés aux activités intérieures ou extérieures de votre lieu d'habitation.

-
-
-

La qualité de votre logement fait partie de votre agrément.

1.11 Proposer trois moyens pour assurer l'hygiène et le confort de votre logement.

-
-
-

Afin d'entretenir votre logement, vous utilisez un nouveau produit d'entretien. Vous lisez attentivement l'étiquette.

1.12 Indiquer la signification du pictogramme suivant :



•

© INRS

2. METTRE EN PLACE UNE ACTIVITÉ LUDIQUE POUR UN ENFANT / 5 pts

Nathan s'est réveillé de la sieste avant les autres enfants. Vous décidez de faire une activité « jeu d'eau » avec lui.

2.1 Présenter l'organisation de l'activité « jet d'eau » mise en place pour Nathan en complétant la fiche d'activité en annexe 1.

3. CONTRIBUER À L'ACQUISITION DU LANGAGE, DE LA MOTRICITÉ ET À LA CONSTRUCTION DE RELATIONS SOCIALES / 2,25 pts

3.1 Indiquer deux attitudes à adopter face au « zéaiement » de Nathan.

-
-

3.2 Citer un autre trouble du langage oral.

-

Aujourd'hui, Nathan arrive avec son jouet préféré.

3.3 Indiquer dans le tableau ci-dessous un jouet adapté à chacun des trois enfants et son intérêt.

	Chloé, 8 mois	Narimelle, 14 mois	Nathan, 2 ans ½
Exemples de jouets
Intérêt du jouet

**4. CONTRIBUER AU DÉVELOPPEMENT
PSYCHOAFFECTIF DE L'ENFANT**

/ 2,5 pts

4.1 Indiquer trois attitudes à adopter face aux pleurs de Chloé.

-
-
-
-

4.2 Proposer deux événements pouvant retarder l'acquisition de la propreté avec Nathan.

-
-
-
-

ANNEXE 1 – Fiche d'activité « Jeu d'eau » pour Nathan, 2 ans ½.

<p>Où ? (Espace précis)</p>	→
<p>Quand ? (Jour et moment de la journée)</p> <p>Pourquoi ?</p>	→ →
<p>Matériel utilisé Citer au minimum 4 matériels spécifiques à l'activité</p>	→ → → →
<p>Déroulement de l'activité : les différentes étapes Citer au minimum 5 actions spécifiques à l'activité</p>	→ → → → →
<p>Objectifs de l'activité (Citer au minimum 2 objectifs de l'activité)</p>	→ →
<p>Durée de votre activité Combien de temps avec les enfants ?</p>	→
<p>Votre rôle durant l'activité (Citer au minimum 3 rôles)</p>	→ → →